



Generalidades

SimonVOX.2 es un sistema de **telecontrol** y **seguridad** de la vivienda sencillo y eficaz que le aporta tranquilidad, comodidad y ahorro.

Con **SimonVOX.2** el usuario puede controlar en todo momento su vivienda desde cualquier teléfono, obteniendo al instante una respuesta hablada o visual desde una pantalla táctil o e-mail.

SimonVOX.2 podrá controlar su vivienda a través de Internet, esté donde esté.

SimonVOX.2 a través del teléfono le informará de todo lo que ocurre en su casa y podrá controlar o modificar el sistema mediante mensajes de voz con sencillos códigos.

SimonVOX.2 permite seleccionar el idioma que Ud. elija para recibir sus mensajes hablados (español, inglés o alemán).

Seguridad



Aviso de humo



Aviso de escape de gas



Aviso de escape de agua



Pantalla táctil

Avisos de incidencias técnicas:

En caso de fuga de gas o de agua el sistema cierra automáticamente el paso del suministro correspondiente. Cualquier de estas incidencias genera una llamada de aviso primero al teléfono interior o pantalla táctil y si en ese momento no se encuentra nadie en la vivienda, inicia un ciclo de llamadas al exterior hasta a 4 teléfonos diferentes.

En caso de fallo en el suministro eléctrico, pasados unos minutos, recibirá una llamada de aviso en cualquiera de los teléfonos exteriores prefijados. Esto supone una gran ventaja en ausencia de su domicilio habitual, segunda vivienda e incluso comercios con uso de cámaras frigoríficas u otros aparatos a los que la falta de suministro eléctrico suponga un agravio.



Detención de presencia

Sistema de detección de presencia:

Una entrada no autorizada provocará el aviso inmediato a los teléfonos exteriores prefijados y a la pantalla táctil. La posibilidad de actuar sobre elementos luminosos o sonoros es un complemento perfecto que ayudará a poner en fuga al intruso. Tanto la conexión como la desconexión del sistema se realiza a través del aparato telefónico o pantalla táctil, siendo necesaria una clave personal de 4 dígitos para operar sobre él.

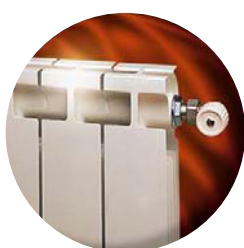


Emergencia médica

Aviso de emergencia médica:

El sistema le ofrece la posibilidad de tener una vigilancia permanente sobre niños, personas mayores o incapacitadas si se utiliza un pulsador de pánico por RF o un pulsador normal, automáticamente realizará una llamada de aviso telefónico que podrá ser dirigida a cualquier número personal deseado.

Confort



Calefacción



Aire Acondicionado

La central de telecontrol permite la conexión y desconexión a través del teléfono y de la pantalla táctil, del sistema de calefacción y aire acondicionado.

Una sonda de temperatura permite que la temperatura a la que se encuentra la vivienda pueda ser consultada por teléfono, o pantalla, e incluso, si se desea, establecer una temperatura de consigna.



Ahorro



Ahorro telefónico

Poder restringir el uso de su línea telefónica es una de las prestaciones que se le ofrece sin coste adicional alguno. Limitar el tiempo de las llamadas salientes, excluir prefijos telefónicos (806...) son las posibilidades a su alcance. La actuación sobre este servicio se realiza mediante una codificación sencilla y cómoda.

Personalización



Opciones libres

Posibilidad de personalizar su instalación reservando 2 aplicaciones a voluntad del usuario.

Por ejemplo:

- **Gestión de Persianas**
- **Apagado General**

Con una simple llamada desde cualquier teléfono o una sola pulsación, realice una bajada general de persianas o un apagado total de luces

Nota: En caso de utilizar alguna de estas funciones juntamente con el corte automático de suministro (gas o agua), será necesario conectar las electroválvulas directamente al detector correspondiente.

SimonVOX.2 por su sencilla instalación, es aplicable tanto a vivienda nueva como a rehabilitación.

Elija su idioma.

SimonVOX.2 pone a su disposición la selección del idioma que usted elija de los mensajes hablados (español, inglés o alemán).

Cómo actúa SimonVOX.2

Telegestión, el sistema le localiza a través del teléfono para informarle de cualquier incidencia en su hogar.

Ciclo de llamadas de aviso

El ciclo de llamadas en caso de incidencia se repetirá **3 veces** alternando el teléfono interior con hasta **4 teléfonos** exteriores previamente programados

Obtendrá siempre respuesta hablada con **SimonVOX.2** que le permitirá de la forma más sencilla y eficaz controlar su vivienda desde cualquier teléfono interior o exterior, obteniendo al momento una respuesta hablada.

Con **SimonVOX.2** lo sabrá todo enseguida

Todo lo que ocurra en su casa **SimonVOX.2** se lo hará saber a través de un claro mensaje.

Si alguno de los avisos de su hogar se conecta al detectar fuego o un escape de agua o gas recibirá llamadas consecutivas al teléfono interior y a los teléfonos que usted decida.

SimonVOX.2 le localizará esté donde esté.



Utilizar **SimonVOX.2** es tan fácil como pulsar tres teclas.

Con sólo marcar *1* **SimonVOX.2** le permitirá saber el estado de las instalaciones y variar su actuación. **SimonVOX.2** le guiará a través de sencillos mensajes de ayuda, por las múltiples opciones que le ofrece el sistema y los servicios vinculados a él.

La función guía le informará de todo.



Cómo actúa SimonVOX.2

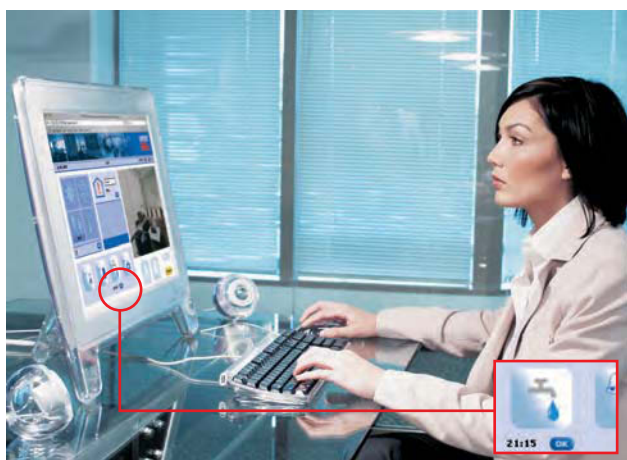
A través de Internet puede también controlar su hogar desde cualquier lugar.

Ahora el control de la vivienda no sólo se podrá efectuar a través del teléfono y de una pantalla táctil, sino que también de forma remota a través de Internet, permitiendo por ejemplo el control de la temperatura, la activación del riego, un apagado total o el cierre centralizado de persianas.

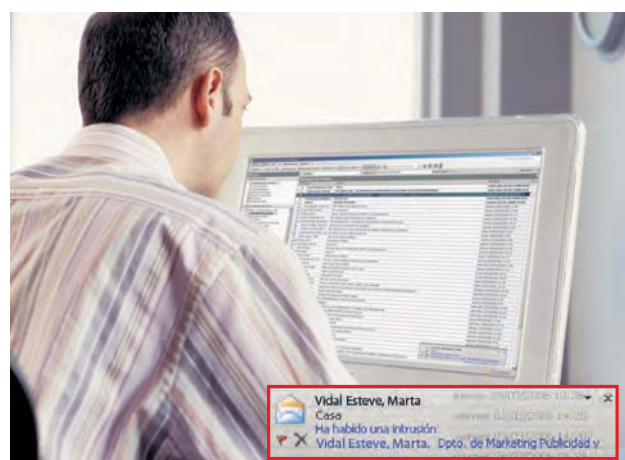
Mediante este módulo el sistema **SimonVox.2** será capaz de enviar e-mails ante incidencias tales como escape de agua o gas, detección de humo o intrusión no deseada.

Así mismo el sistema permite incorporar **dos cámaras IP** para la vigilancia remota de la vivienda de cualquier incidencia o situación, esté donde esté.

Más seguridad técnica



Más seguridad personal



Simon VOX.2 detecta, avisa y corta el suministro. Ahora también por Internet

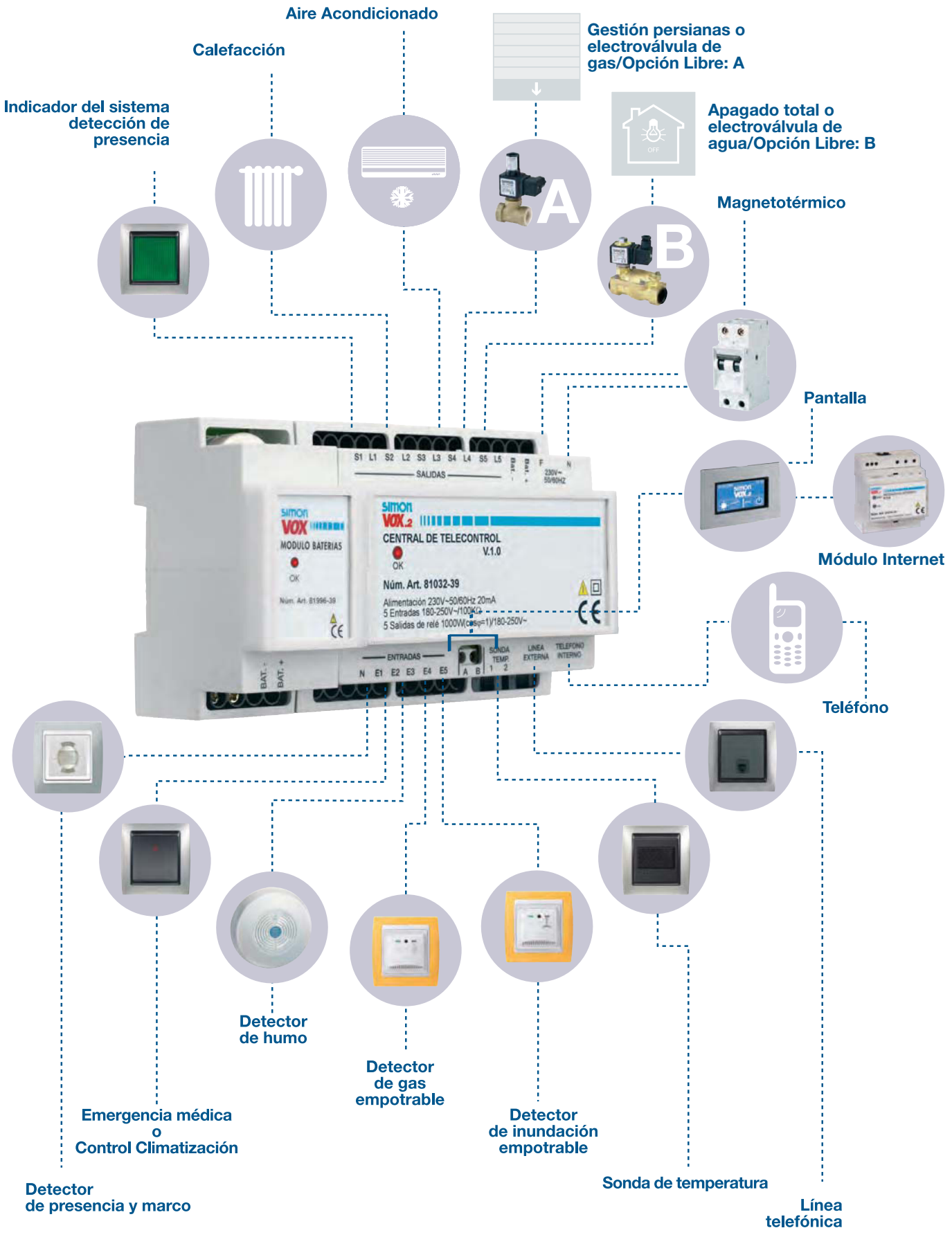
Más comodidad



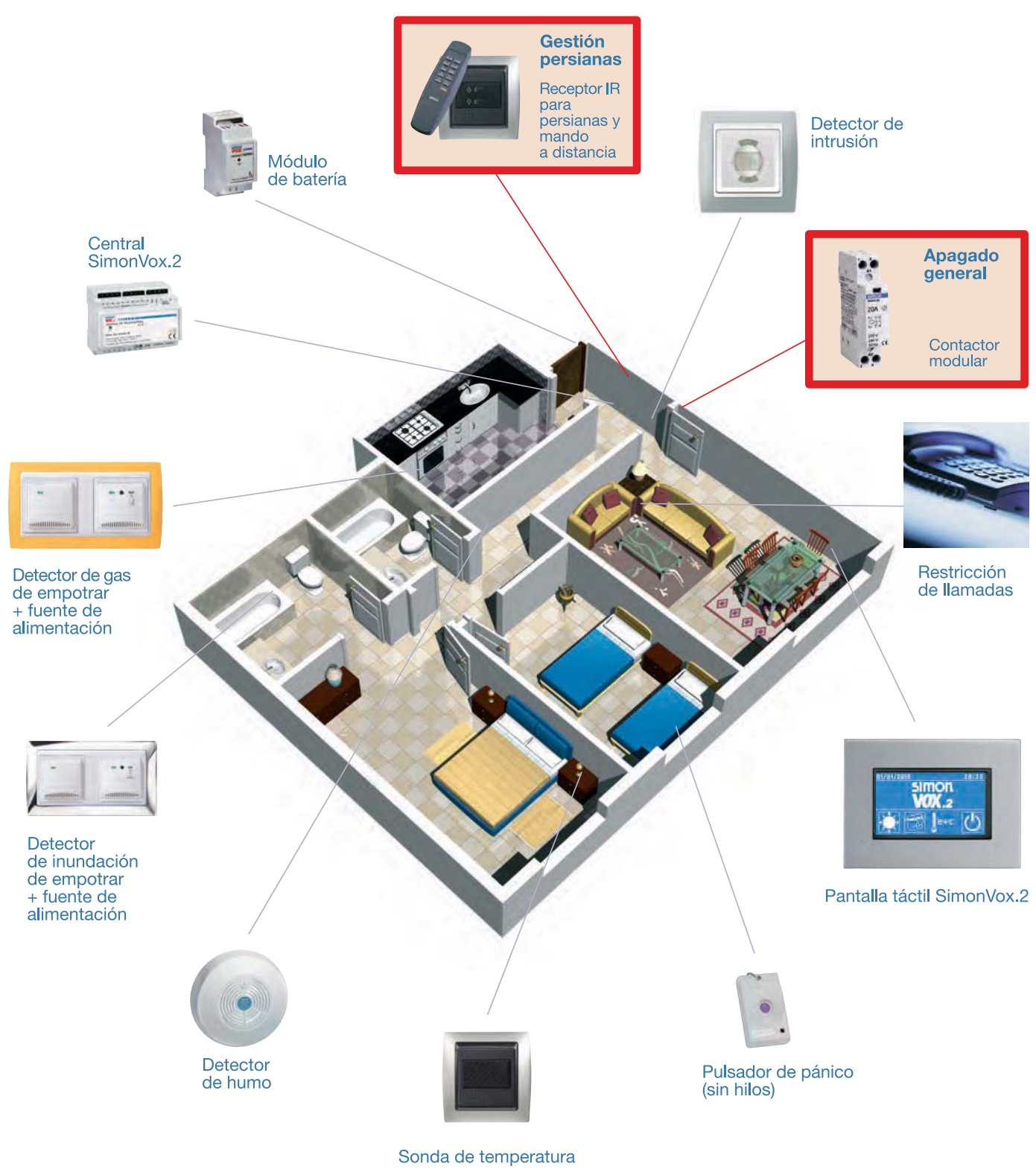
Más tranquilidad



Ejemplos de configuraciones SimonVOX.2



Ubicación de los elementos de SimonVOX.2



Central SimonVOX.2

Piezas caja



81032 -39 Alimentación: 230 V- 50 Hz
5 entradas (NA/NC)
5 salidas de relé.
Anchura: 108 mm DIN (6 módulos).

1



Ver pág. 406



Incorpora:
Manual de instalación.
Guía del Usuario.
Tarjeta de códigos.

*Se recomienda la utilización de protección para sobretensiones.
(Arts. 68845-31 y 68850-31).*

Elementos opcionales



81210 -39 Pantalla táctil SimonVOX.2
(Sólo para SimonVOX.2)
Alimentación: 230V-50Hz
Instalación en caja de empotrar (Art. 81219-31).

1



Ver pág. 407



81219 -31 Caja de empotrar para pantalla táctil.
Dimensiones: 172 x 124 x 42 mm
Para empotrar y tabiques huecos.

5



81216 -39 Módulo de Internet.
(Solo para Simon VOX.2)
Alimentación: 230 V-50 Hz
Conector Ethernet 10/100
Anchura: 4 módulos.

NOVEDAD

1



Ver pág. 408



91221 -39 Cámara IP.
Alimentación: 230 V-50 Hz
Interfaz sin hilos IEEE 802.11b
Conector Ethernet 10/100
Incluye software CD.

NOVEDAD

1



Ver pág. 407

Elementos opcionales

Piezas caja

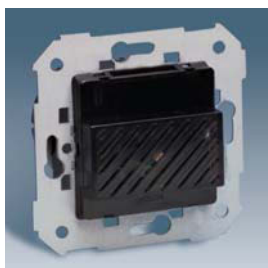


81996 -39 Módulo de batería.
(Sólo para SimonVOX.2)
Anchura: 36 mm DIN (2 módulos).

1



Ver pág. 406



81810-39 Sonda de temperatura.
(Sólo para SimonVOX.2).
Instalación en caja de empotrar tipo universal.
(Se instala con las placas o marcos de las Series 75, 82 y 88,
junto con las tapas 88080, 82080 y 75080, las cuales se suministran aparte).

1



Ver pág. 406



81038 -39 Alimentador telefónico.
(Solo para SimonVOX.2).
Alimentación: 230 V - 50 Hz.
Anchura: 3 módulos.
NOVEDAD Destinado para acceder y operar con **SimonVOX.2**
a través del teléfono interno, aunque la línea telefónica externa
no este presente o por debajo del nivel operativo.

1



81039-39 Programador telefónico.
(Solo para SimonVOX.2).
Alimentación: 230 V - 50 Hz.
Anchura: 3 módulos.
NOVEDAD Destinado para acceder y operar con **SimonVOX.2**
a través del teléfono interno.

1

Detectores técnicos de superficie

Piezas caja



81860 -39 **Detector de Inundación.**
(Para SimonVOX.2 y SimonVit@).
Destinado a la detección de inundaciones.
Incorpora Sonda de inundación y Detector.
Alimentación a 230 V~ 50/60 Hz.
Salida de alarma por relé inversor libre de tensión.
Dispone de 2 LED's de indicación para servicio y alarma.
Incorpora zumbador para aviso acústico.



Ver pág. 406

1



81864 -39 **Sonda de inundación.**
(Para artículo 81860-39 y 75860-30)

1



81861 -39 **Detector de Gas.**
(Para SimonVOX.2 y SimonVit@).
Diseñado para detectar la presencia de gases tóxicos y explosivos, tales como:
butano, propano, gas natural, etc.
Alimentación a 230 V~ 50/60 Hz.
Salida de alarma por relé inversor libre de tensión.
Dispone de 2 LED's de indicación para servicio y alarma.
Incorpora zumbador para aviso acústico.



Ver pág. 407

1



81862 -39 **Detector de Humo.**
(Para SimonVOX.2 y SimonVit@).
Detector de humos iónico apropiado para la detección de todo tipo de fuegos
y especialmente aquellos que se encuentren en estado incipiente.
Alimentación a 230 V~ 50/60 Hz.
Salida de alarma por relé inversor libre de tensión.
Dispone de 1 LED de indicación para servicio y alarma.
Incorpora zumbador para aviso acústico.



Ver pág. 407

1



10301 -31 **Detector de movimiento de techo por infrarrojos.**
Tensión: 230 V~, 50/60 Hz.
Capacidad de corte: 10 A
Angulo de cobertura: 360°.
Alcance aproximado: de 2 a 6 metros y altura 2,4 metros.
Duración de la señal: entre 6 segundos a 12 minutos.
Regulación de intensidad de luz.
Conectable a SimonVOX.2 y SimonVit@.

NOVEDAD

1

Detectores técnicos de empotrar



81863 -30 **Detector de intrusión.**
(Para SimonVOX.2 y SimonVit@).
Instalación en caja de empotrar tipo universal.



Ver pág. 407

1

Detectores técnicos de empotrar

Piezas caja



■ □
27342 -32 -35

NOVEDAD

Interruptor-Detector de presencia.

Tensión: 230 V~, 50/60 Hz.
 Regulación de desconexión de 10 segundos a 15 minutos.
 Regulación del nivel crepuscular.

Válido para todo tipo de cargas:
 - 1000 W - Incandescencia y halógenas 230 V.
 - 500 W - Halógenas con trafo electromagnético, trafo electrónico*, fluorescencia y motores.

**Se recomienda la instalación con transformador electrónico Simon (Art. 75351 y 75352).*

1



75860 -30

Detector de Inundación empotrable

Elemento que detecta posibles inundaciones, junto con las correspondientes sondas.
 Instalación en caja de empotrar universal.

Incluye una sonda de inundación. Se puede conectar hasta un máximo de 3 sondas (Art. 81864-39)
 En caso de alarma dispone de led color rojo y señal sonora, pudiendo comandar una electroválvula (Art. 81870-39) para el cierre automático del suministro de agua.
 Dispone de led de servicio (verde), led de alarma (rojo) y pulsador de Test.
 Indicado también para SimonVit@.

Necesita una fuente de alimentación (Art. 75870-30)

CONECTAR UN SOLO DETECTOR TECNICO A CADA FUENTE DE ALIMENTACION.

(Se instala con las placas o marcos de las Series 75, 82 ó 88 junto con las tapas 75088, 82088 y 88088, las cuales se suministran aparte.

1



75861 -30

Detector de Gas empotrable

Detector de gas diseñado según normativa UNE-EN 50194, permite detectar la presencia de gases tóxicos y explosivos, tales como: butano, propano, metano, gas ciudad, gas natural y otros.
 Instalación en caja de empotrar universal.

En caso de alarma dispone de led color rojo y señal sonora, pudiendo comandar una electroválvula (Art. 81871-39) para el cierre automático del suministro del gas.

Dispone de led de servicio (verde), led bicolor alarma/avería (rojo y ambar) y pulsador de Test.
 Indicado también para SimonVit@.

Necesita una fuente de alimentación (Art. 75870-30)

CONECTAR UN SOLO DETECTOR TECNICO A CADA FUENTE DE ALIMENTACION

(Se instala con las placas o marcos de las Series 75, 82 ó 88 junto con las tapas 75088, 82088 y 88088, las cuales se suministran aparte.

1



75870 -30

Fuente de alimentación empotrable

Equipo de alimentación (12 V~) válido para el detector de gas (Art.75861-30) y detector de inundación (Art. 75860-30).

Instalación en caja de empotrar universal.

Dispone de led de servicio (verde).

CONECTAR UN SOLO DETECTOR TECNICO A CADA FUENTE DE ALIMENTACION.

(Se instala con las placas o marcos de las Series 75, 82 ó 88 junto con las tapas 75088, 82088 y 88088, las cuales se suministran aparte.

1



81870 -39

Electroválvula de agua

Normalmente abierta para control de suministro de agua.

Rearme automático.

Conexión R 3/4" G

Alimentación: 230 V~ 50 Hz

Grado de protección: IP 65

Para detector de agua de empotrar (Art. 75860-30)

(Indicado también para SimonVit@).

1



81871 -39

Electroválvula de gas

Normalmente abierta para control de suministro de gas.

Rearme manual.

Conexión R 3/4" G

Alimentación: 230 V~ 50 Hz

Grado de protección: IP 54

Para detector de gas de empotrar (Art. 75861-30)

(Indicado también para SimonVit@).

1



Ver págs. 390 a 393

Radio Frecuencia (sin hilos)

La seguridad en la vivienda es una necesidad en alza. En algunas ocasiones se prescindiría de ella para evitar complicadas instalaciones, sobre todo en vivienda rehabilitada, pero algo tan necesario como la seguridad no debería ser considerado prescindible.

Simon presenta su gama de detectores y avisadores sin hilos, que proporcionan flexibilidad a cualquier tipo de instalación prescindiendo del cableado.

Detección sin hilos:

La flexibilidad que proporciona el detector de presencia sin hilos permite su colocación en zonas en las que antes no era posible, ya sea por la imposibilidad de hacer llegar cables o bien por evitar realizar una costosa instalación. Aporta seguridad a su vivienda de forma ágil y sencilla con los detectores de intrusión.

Pulsador de pánico:

Siéntase seguro en todo momento. Con una sola pulsación podrá comunicar a quien desee que necesita ayuda. El pulsador de emergencia es de reducidas dimensiones para que pueda llevarlo consigo siempre. Apropiado para la tercera edad y gente con movilidad reducida.

Piezas caja



- 81883 -39** **Detector de intrusión sin hilos (emisor RF).** 1
 Distancia máxima entre emisor y receptor:
 150 m en campo abierto, 70 m en interiores (en función del material que los separe).
 Campo de visión: 90°
 Alcance máximo: 12 x 12 m.
 Dimensiones: 104 x 60 x 32 mm.
 Lleva incorporada una pila lithium 3,6 Vcc. Tamaño 1/2 AA
 Requiere receptor un canal RF (art. 81885-39).



- 81884 -39** **Pulsador de pánico sin hilos RF (emisor RF).** 1
 Distancia máxima entre emisor y receptor:
 150 m en campo abierto, 70 m en interiores (en función del material que los separe).
 Dimensiones: 32 x 53 x 17 mm.
 Lleva incorporada una pila alcalina de 12 V
 tipo Duracell MN-21 o similar.
 Requiere receptor un canal RF (art. 81885-39).



- 81885 -39** **Receptor 1 canal sin hilos (receptor RF).** 1
 Alimentación: 12 V ===
 Dimensiones: 110 x 63 x 25 mm.
 Capacidad de la memoria: Hasta diez emisores RF
 Distancia máxima entre emisor y receptor: 150m en campo abierto,
 70 m en interiores (en función del material que los separe).
 Requiere fuente de alimentación 12 V === (art. 81886-39).



- 81886 -39** **Fuente de alimentación 12 V** 1
 Entrada 230 V ~ 50/60 Hz
 Salida 12 V === , 0,1 A
 Anchura: 36 mm (2 módulos).



Ver pág. 409

Elementos de protección para sobretensiones

Piezas caja



68845 -31 Protector de sobretensiones.
Unipolar + neutro 230 V AC.
Anchura: 36 mm / 2 módulos.

1



68846 -31 Protector de sobretensiones.
Tripolar + neutro 230 V AC.
Anchura: 72 mm / 4 módulos.

1



68847 -31 Cartucho de recambio para fase.

1



68848 -31 Cartucho de recambio para neutro.

1



68850 -31 Protección fina tipo RJ-11 para telefonía analógica 230 V AC.

1



68852 -31 Protección fina tipo RJ-45 para telefonía digital 230 V AC.

1

Elementos de protección para sobretensiones

Piezas caja



68851 -31 Anclaje para protecciones RJ-11 y RJ-45 en carril DIN y pared.

1



10420 -31 Protector enchufable contra sobretensiones con indicador luminoso de funcionamiento 16 A 230 V~.

1

Material de demostración



81081-39 MALETA DEMOSTRACION

1

Composición:

- 1 Central SimonVOX.2 (81032-39)
- 1 Módulo de Bateria (81996-39)
- 1 Detector de gas empotrable (75861-30)
- 1 Fuente de alimentación empotrable (75870-30)
- 1 Pantalla táctil (81210-39)